



ITエンジニア・クリエイター専門エージェント 『レバテック』、関東圏で新CMを放映開始

～女優・鳴海 唯さん出演、BGMは「DESIRE -情熱-」をアレンジ～



レバテック株式会社が運営するITエンジニア・クリエイター専門エージェント『レバテック』(<https://levtech.jp>)は、8月18日(木)から関東エリアにて、新クリエイティブによるTVCM・YouTube CM・交通広告を開始しました。

今回のCMは、往年の名曲「DESIRE -情熱-」をアレンジした楽曲を使用しています。また、前回に続きイメージキャラクターとして出演する女優「鳴海 唯」さんのはつらつとした笑顔が際立つ、印象的なCMとなっています。

■広告展開概要

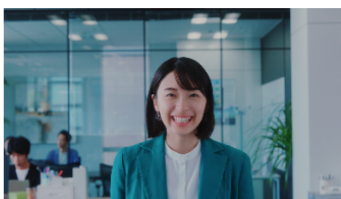
- ・テレビCM:8月18日(木)より、関東エリアにてテレビCM放映
- ・WEB広告:8月18日(木)より、YouTubeにてCM放映
- ・交通広告:8月18日(木)より順次、関東エリア鉄道車内にてステッカー掲出

■新CM 15秒版・全2タイプ

- ・タイトル:『レバテック』篇(15秒)
- ・動画URL: <https://youtu.be/LqT44KQ1mF4>



- ・タイトル:『IT専門職の仕事探しは』篇(15秒)
- ・動画URL: https://youtu.be/B87TCRm8Z_4



■新CM 6秒版・全5タイプ (YouTubeバンパー広告用)

- ・タイトル:『ITエンジニア』篇(6秒)
- ・動画URL: <https://youtu.be/MVrMO7oJuEo>

- ・タイトル:『WEBデザイナー』篇(6秒)
- ・動画URL: https://youtu.be/bcSw5ReK_Go

- ・タイトル:『PM』篇(6秒)
- ・動画URL: <https://youtu.be/PZ8QwrmuyDo>

- ・タイトル:『IT専門職の仕事探しは』篇(6秒)
- ・動画URL: <https://youtu.be/K-91nXV-Hpw>

- ・タイトル:『転職もフリーランスも』篇(6秒)
- ・動画URL: <https://youtu.be/OyJx9DUaV3I>



■鳴海 唯さんプロフィール



鳴海 唯 Narumi Yui

1998年兵庫県出身。

2019年NHK連続テレビ小説「なつぞら」でドラマデビュー。現在は朝日放送「ムショぼけ」カンテレ ショートフィルム「ひとつのソラ」に出演中の他、CM出演も多数。

■CM楽曲(原曲)について

「DESIRE -情熱-」 作詞:阿木燿子、作曲:鈴木キサブロー

レバテック株式会社

レバテック株式会社では、「IT業界のエンジニア・クリエイターの人生に寄り添う」をミッションに掲げ、Web・IT業界のエンジニアと企業を繋ぐSES(システム・エンジニアリング・サービス)事業を展開しています。現在は業界最大手のフリーランスエンジニア専門エージェント「レバテックフリーランス」ほか、転職エージェント「レバテックキャリア」など、エンジニア・クリエイターのキャリアアップのための様々なサービスを提供。累計登録者は30万人を超えます。



▽「レバテックフリーランス」フリーランスエンジニア専門エージェント

<https://freelance.levtech.jp/>

▽「レバテッククリエイター」フリーランスクリエイター専門エージェント

<https://creator.levtech.jp/>

▽「レバテックダイレクト」ITエンジニア・クリエイター専門求人サイト

<https://levtech-direct.jp/>

▽「レバテックキャリア」エンジニア/クリエイター専門の転職支援

<https://career.levtech.jp/>

▽「レバテックエキスパート」年収800万円以上のハイクラスエンジニアの転職支援

<https://career.levtech.jp/expert/>

▽「レバテックルーキー」エンジニアに特化した新卒向け就職支援エージェント

<https://rookie.levtech.jp/>

▽「レバテックカレッジ」大学生・大学院生対象エンジニア就活特化のプログラミングスクール

<https://rookie.levtech.jp/college/>

Leverages Group

社会の課題を解決し関係者全員の幸福を追求し続けることをミッションに、インターネットメディア・人材・システムエンジニアリング・M&A・不動産の領域で国や業界をまたいだ問題解決を行なっています。2005年に創業以来、黒字経営を継続し2021年度は年商649億を突破しました。各分野のスペシャリストが集うオールインハウスの組織構成と、業界を絞らないポートフォリオ経営で、時代を代表するグローバル企業を目指します。

本社所在地：〒150-6190 東京都渋谷区渋谷2-24-12

渋谷スクランブルスクエア24階 25階

代表取締役：岩槻知秀

資本金：5,000万円

設立：2005年4月

事業内容：自社メディア事業、人材関連事業、システムエンジニアリング事業

M&Aコンサルティング事業/ ASP/SaaS/クラウド関連事業

URL：<http://leverages.jp/>

本リリースに関する報道関係のお問い合わせ
レバレッジズ株式会社 広報部
TEL: 03-5774-2900 MAIL: pr@leverages.jp